



CATALOGUE LUMINAIRES



EDITORIAL

Conscient des enjeux liés à la pollution lumineuse, au respect de la biodiversité et à la réduction des consommations d'énergie, le Syndicat Mixte d'Électricité du Gard propose à ses adhérents d'apporter un appui technique afin de moderniser l'éclairage public, par le biais du passage aux diodes électroluminescentes (LED).

Dans le présent catalogue, nous vous proposons une sélection de luminaires, qui répondent parfaitement aux exigences de l'arrêté du 27 Décembre 2018. Cet arrêté fixe les règles concernant tout matériel d'éclairage installé dans les espaces publics, à savoir la température de couleurs (<= 3000 K), une proportion plus faible de flux dirigé vers le ciel et des possibilités d'abaissement de puissance ou d'extinction.

A travers ce catalogue, vous disposez de luminaires dont nous connaissons la provenance et pour lesquels nous avons des garanties. Néanmoins, vous êtes libres de choisir d'autres fournisseurs proposant des produits aux caractéristiques similaires.

Afin de vous informer des propositions tarifaires, vous trouverez sur chaque page, des sigles «€» permettant de classer les luminaires selon leurs tarifs. Nous précisons que selon la famille de luminaires, les tarifs sont différents étant donné le processus de production ou la spécificité du produit.

€ : 245 € à 300 € HT

€€ : 301 € à 450 € HT

€€€ : 451 € à 500 € HT

€€€€ : 501 € à 700 € HT

€€€€€ : 701 à 950 € HT

€€€€€€ : Au delà de 951 € HT

Les services techniques du SMEG restent à votre entière disposition pour précision ou conseil.

Cordialement,

Roland CANAYER

Président du Territoire d'Énergie GARD - SMEG

SOMMAIRE



ROUTIÈRES

PHILIPS LUMISTREET	4
ROHL TEOS	6
RAGNI DEIKO	8
ABEL 6000-R	9
LUMIÈRES DE FRANCE CIRRUS	10
GHM - ECLATEC STELIUM S 1 ET 2	12



CONTEMPORAINES

PHILIPS MICENAS	14
FLUX LIGHTING X-TO	16
LUMIÈRES DE FRANCE CRISTAL	18
JCL GRANADA	20



CLASSIQUES

RAGNI VENCE 638	22
GHM - ECLATEC BEAUREGARD II	24
FONTE DE PARIS TALISSE	25



RÉSIDENTIELLES

SIMON LIGHTING MERAK SYF / ALTAIR IYF	26
AEC ARYA	28



MURALES

CITECH CIRCUS PRO	30
AEC Q-DROME	31



PHOTOVOLTAÏQUES

NOVEA COMBI TOP TEK	32
FONROCHE SMARTLIGHT	34
PHILIPS SUNSTAY	36



PROJET CONFINANÇÉ PAR LE FONDS EUROPÉEN DE DÉVELOPPEMENT RÉGIONAL

Crédit photo : Photos fournis par les fournisseurs.

LANTERNES ROUTIÈRES

PHILIPS LUMISTREET

Matériaux : Corps en aluminium et verre plat trempé.

Montage : En top ou latéral (32-48mm / 48-60mm / 76mm).
Inclinaison du luminaire ajustable (+10° à -90°).

Applications suggérées : Paysages urbains, routiers et résidentiels.

TEMPÉRATURE DE COULEUR	CEE	ULR
3 000 K	✓	<1 %
2 700 K	✓	<1 %
2 200 K	✓	<1 %
2 000 K	✓	<1 %
1 800 K	✓	<1 %



Degré d'étanchéité : **IP 66**

Indice de protection contre les impacts : **IK 08 et IK 09**



- Température de couleur spécifique disponible en standard pour la préservation de la biodiversité (Ambre).
- Accessoire coupe-flux arrière pour éviter les nuisances (en ville).
- 4 tailles de luminaires (micro, mini, médium, large).
- Durée de vie : 100 000 h.
- Étiquette service Tag avec la fiche identité du produit.

€ **Tarif sur modèle standard :** €

🕒 **Délai :** 6 à 8 semaines



ROHL TEOS

Matériaux : Fonderie d'aluminium.

Montage : Top, latéral ou mural.

Applications suggérées : Voies urbaines et interurbaine secondaire, route, résidentiels.



TEMPÉRATURE DE COULEUR	CEE	ULR
3 000 K	✓	<1 %
2 700 K	✓	<1 %
2 200 K	✓	<1 %

Degré d'étanchéité : **IP 67**

Indice de protection contre les impacts : **IK 10**



- Conception et fabrication française.
- Luminaire maintenable sur le site sans outil.
- Intervention sur tous les drivers DALI du marché avec une seule interface.
- Modification et reprogrammation de votre abaissement d'éclairage.

€ Tarif sur modèle standard : €€

🕒 Délai : 8 semaines



RAGNI DEIKO

Matériaux : Aluminium et verre trempé.

Montage : Porté ou latéral (manchon réglable)

Applications suggérées : Parkings, voies urbaines, routes

TEMPÉRATURE DE COULEUR	CEE*	ULR
3 000 K	✓	0 %
2 700 K	✓	0 %
2 200 K	✓	0 %
AMBRE	✓	0 %

*Éligible cas n°1 ou n°2 selon configuration

Degré d'étanchéité : **IP 66**

Indice de protection contre les impacts : **IK 08**



ABEL ECLAIRAGE 6 000 R

Matériaux : Fonte d'aluminium injecté moulé.

Montage : Top ou latéral.

Applications suggérées : Parkings, éclairages résidentiels, voies urbaines, routes, parkings.

TEMPÉRATURE DE COULEUR	CEE	ULR
3 000 K	✓	<1 %
2 700 K	✓	<1 %
2 200 K	✓	<1 %

Degré d'étanchéité : **IP 66**

Indice de protection contre les impacts : **IK 09**



- Certifié Zhaga D4i.
- Disponible en 2 tailles.
- Ouverture sans outil.
- Double compartiment IP66.
- Manchon réglable pour fixation latérale ou en top.

€ Tarif sur modèle standard : €€

🕒 Délai : 7 à 8 semaines



- Inclinaison réglable, choix de 5 optiques.
- Module d'abaissement.
- Reprogrammation possible sur site et de coupure-MID (plus-value).
- Luminaire pré-câblé 10M.
- Installé à Foissac, Saint-Maximin, Fournès et Uzès.

€ Tarif sur modèle standard : €

🕒 Délai : 6 à 7 semaines



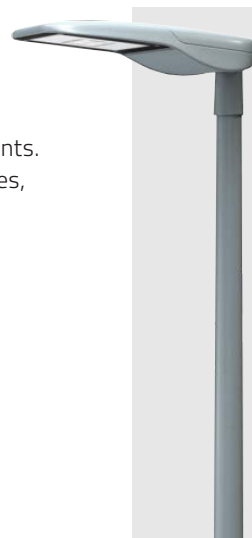
LUMIÈRES DE FRANCE

CIRRUS

Matériaux : Aluminium injecté sous pression.

Montage : Latéral ou en top de mât , compatible avec supports existants.

Applications suggérées : Voies urbaine ou de grande circulation, routes, parkings, lotissements, zones industrielles.



TEMPÉRATURE DE COULEUR	CEE	ULR
3 000 K	✓	<1 %
2 700 K	✓	<1 %
2 200 K	✓	<1 %
1 800 K	✓	<1 %

Degré d'étanchéité : **IP 66**

Indice de protection contre les impacts : **IK08 et IK10 en option**



- Plusieurs photométries disponibles.
- Parafoudres classe 1 ou 2 en série sans plus-value (possibilité de montage en pied de mât).
- Possibilité de rajouter un coupe flux arrière afin d'éviter les nuisances lumineuses.

€ Tarif sur modèle standard : €€

🕒 Délai : 5 à 6 semaines



GHM - ECLATEC

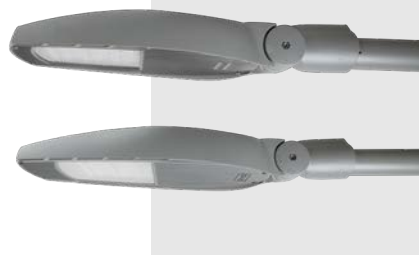
STELIUM S 1 ET 2

Matériaux : Aluminium injecté et polycarbonate.

Montage : Latéral ou top de mât, compatible avec support existant.

Applications suggérées : Rues, routes, trottoirs.

TEMPÉRATURE DE COULEUR	CEE	ULR
3 000 K	✓	<1 %
2 700 K	✓	<1 %
2 400 K	✓	<1 %



Degré d'étanchéité : **IP 66**

Indice de protection contre les impacts : **IK10**



- Barrettes LEDS BLS fabriquées par ECLATEC à Nancy.
- Barrettes interchangeables sur sites, connexion sans outil.
- Possibilité de rajouter un coupe flux arrière pour éviter la nuisance lumineuse.

€ **Tarif sur modèle standard :** €

🕒 **Délai :** 6 semaines



LANTERNES CONTEMPORAINES

PHILIPS MICENAS

Matériaux : Corps en aluminium moulé et vasque en verre plat trempé.

Montage : En top avec embout 60 et 76mm (adaptateur inclus)

Applications suggérées : Cœurs de ville, voies urbaines, espaces piétonniers et zones commerciales, centres historiques, zones résidentielles, places et parcs.

TEMPÉRATURE DE COULEUR	CEE	ULR
3 000 K	✓	<1 %
2 700 K	✓	<1 %
2 200 K	✓	<1 %

Degré d'étanchéité : **IP 66**

Indice de protection contre les impacts : **IK09**



- Grande durée de vie : 100 000 h.
- Protection contre les surtensions.
- Étiquette service Tag avec la fiche identité du produit.

€ Tarif sur modèle standard : €€€

🕒 Délai : 5 à 6 semaines

FLUX LIGHTING

X-TO

Matériaux : Aluminium injecté sous pression.

Montage : Porté ou suspendu.

Applications suggérées : Routes, rues, grandes axes, squares .

TEMPÉRATURE DE COULEUR	CEE	ULR
3 000 K	✓	<1 %
2 700 K	✓	<1 %
2 200 K	✓	<1 %

Degré d'étanchéité : **IP 66**

Indice de protection contre les impacts : **IK08**



- 5 optiques possibles (STREET, ASYMETRIC, PARK, STREET/WALK, ASYMETRIC/WALK).
- Driver et Précablage DALI.
- Programmation abaissement puissance sans plus-value.

€ Tarif sur modèle standard : €€€€

🕒 Délai : 6 à 8 semaines



LUMIÈRE DE FRANCE CRISTAL

Matériaux : Inox.

Montage : Portée et suspendue.

Applications suggérées : Cœur de village, places, routes, rues piétonnes et lotissements.

TEMPÉRATURE DE COULEUR	CEE	ULR
3 000 K	✓	<1 %
2 700 K	✓	<1 %
2 200 K	✓	<1 %
1 800 K	✓	<1 %



Degré d'étanchéité : **IP 66**

Indice de protection contre les impacts : **IK08 et IK10 en option**



- Existe en petit et grand modèle.
- Thermolaquage RAL au choix en option.
- Possibilité de rajouter un coupe flux arrière afin d'éviter les nuisances lumineuses.

€ Tarif sur modèle standard : €€

🕒 Délai : 5 à 6 semaines



JCL GRANADA

Matériaux : Aluminium injecté.

Montage : Top ou suspendu.

Applications suggérées : Voies interurbaine secondaire, centres anciens, routes.

TEMPÉRATURE DE COULEUR	CEE	ULR
3 000 K	✓	<1 %
2 700 K	✓	<1 %
2 200 K	✓	<1 %

Degré d'étanchéité : **IP 66**

Indice de protection contre les impacts : **IK08**



- Alimentation incorporée Philips XITANIUM FULL.
- Protection thermique et contre les surtensions jusqu'à 10kV.
- Vasque de fermeture en verre sécurité IK08 ou vasque polyméthacrylate prismatique IK10 type confort PLUS.

€ Tarif sur modèle standard : €€€

🕒 Délai : 7 à 8 semaines





LANTERNES CLASSIQUES

RAGNI VENCE 638

Matériaux : Luminaire en acier inoxydable, cuivre ou laiton.
Protection en verre trempé.

Montage : Porté ou suspendu.

Applications suggérées : Cœurs de village, routes, rues piétonnes, places.



TEMPÉRATURE DE COULEUR	CEE*	ULR
3 000 K	✓	0% ou <1 %
2 700 K	✓	0% ou <1 %
2 200 K	✓	0% ou <1 %

*Éligible cas n°1 ou n°2 selon configuration

Degré d'étanchéité : **IP 66**

Indice de protection contre les impacts : **IK08**



- Maintenance sans outil.
- Luminaire traditionnel par excellence.
- PCB Led et driver ou standard ZHAGA.

€ Tarif sur modèle standard : €€

🕒 Délai : 7 à 8 semaines

GHM - ECLATEC

BEAUREGARD II

Matériaux : Corps du luminaire en INOX thermolaqué RAL au choix avec vasque plane claire en polycarbonate.

Montage : Porté ou suspendu (compatible avec support existant).

Applications suggérées : Rues, routes, trottoirs, applique murale ou bien sur mât.



TEMPÉRATURE DE COULEUR	CEE	ULR
3 000 K	✓	<1 %
2 700 K	✓	<1 %
2 400 K	✓	<1 %

Degré d'étanchéité : **IP 66**

Indice de protection contre les impacts : **IK10**



- Barrettes LEDS BLS fabriquées par ECLATEC à Nancy.
- Barrettes interchangeables sur sites, connexion sans outil.
- Possibilité de rajouter un coupe flux arrière pour éviter la nuisance lumineuse.

€ Tarif sur modèle standard : €€

🕒 Délai : 6 semaines

FONTE DE PARIS

TALISSE

Matériaux : Inox thermolaqué. RAL au choix.

Montage : Porté ou suspendu.

Applications suggérées : Cœurs de village, routes, rues piétonnes, places publiques.



TEMPÉRATURE DE COULEUR	CEE	ULR
3 000 K	✓	<1 %
2 700 K	✓	<1 %
2 200 K	✓	<1 %

Degré d'étanchéité : **IP 66**

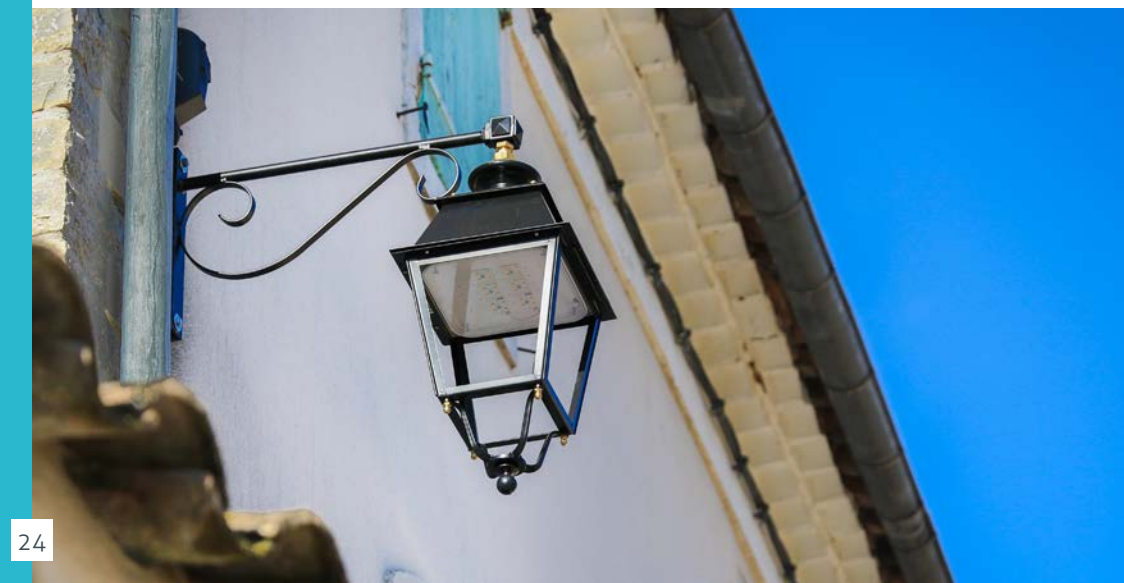
Indice de protection contre les impacts : **IK08 - IK 10 en option**



- Luminaire certifié d'ORIGINE FRANCE GARANTIE
- PCB LED et DRIVER au standard ZHAGA.
- Coupe fluxe arrière en option pour éviter la lumière intrusive.

€ Tarif sur modèle standard : €€€

🕒 Délai : 8 semaines





LANTERNES RÉSIDENTIELLES

SIMON LIGHTING MERAQ SYF / ALTAIR IYF

Matériaux : Fonte d'aluminium.

Montage : Top diamètre 60mm.

Applications suggérées : Rues, zones résidentielles, zones piétonnes, parcs et jardins.

TEMPÉRATURE DE COULEUR	CEE	ULR
3 000 K	✓	<1 %
2 700 K	✓	<1 %

Degré d'étanchéité : **IP 66**

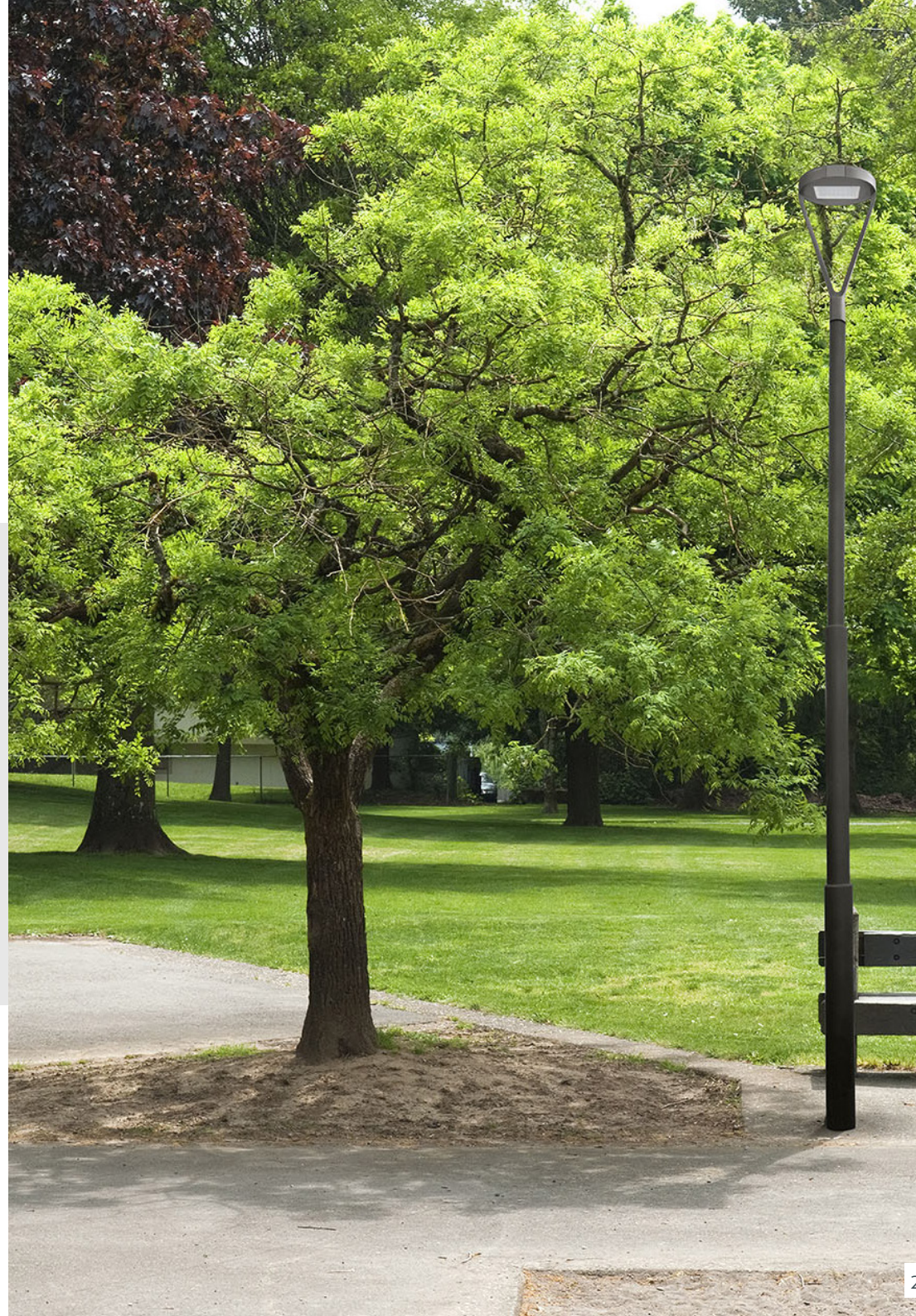
Indice de protection contre les impacts : **IK 10**



- Abaissement de puissance en milieu de nuit.
- Ces modèles se déclinent également en version routière.
- Possibilité de garantie de 10 ans.

€ Tarif sur modèle standard : €€

🕒 Délai : 6 à 8 semaines



AEC ARYA

GREENLIGHT



Matériaux : Fonte d'aluminium moule sous pression.

Montage : Top.

Applications suggérées : Zones urbaines et périurbaines.

TEMPÉRATURE DE COULEUR	CEE	ULR
3 000 K	✓	<1 %
2 700 K	✓	<1 %

Degré d'étanchéité : **IP 66**

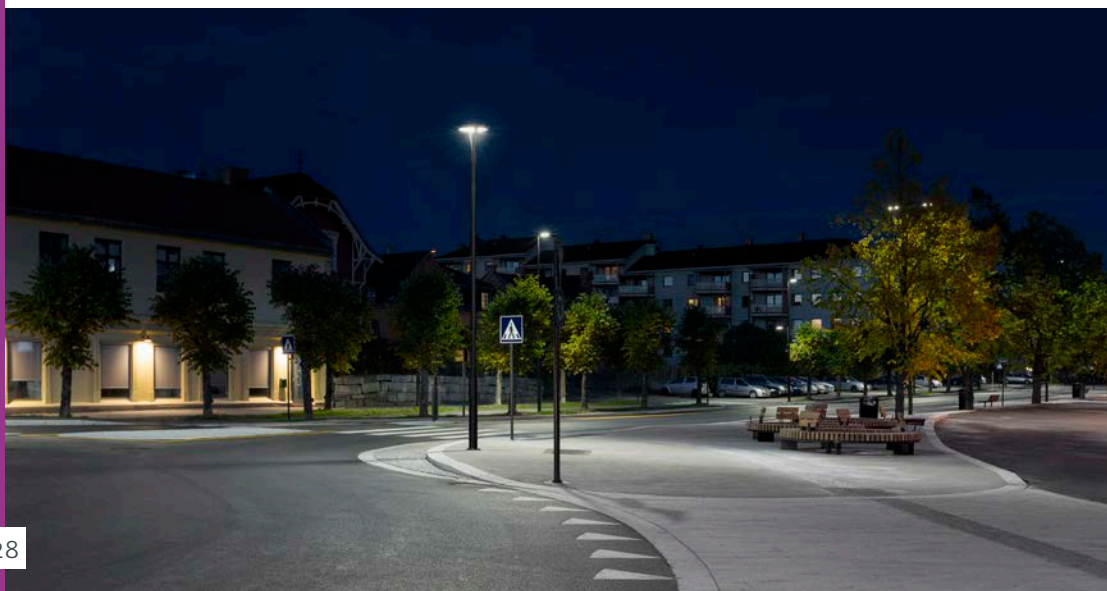
Indice de protection contre les impacts : **IK 09 TOTAL**



- Durée de vie Led supérieur à 100 000H.
- Système optique Hyper Confort pour éliminer l'effet éblouissement.
- Les systèmes d'éclairage à LED d'AEC sont réalisés à l'aide de matériaux recyclables, tels l'aluminium, l'acier, le verre et les plastiques réutilisables conformément à la directive RAEE pour le recyclage des appareils électriques et électroniques.
- Taille réduite de la source lumineuse modulable à volonté grâce à l'utilisation de lentilles ou d'optiques spécifiques. 8 types d'optiques différents dont 3 en 360°.

€ Tarif sur modèle standard : €€

🕒 Délai : 6 à 8 semaines



LUMINAIRES MURALS

CITETECH CIRCUS PRO

Matériaux : Luminaire composé d'un corps, d'un capot supérieur et d'une fixation en fonte d'aluminium EN AC 43400 à faible teneur en cuivre (<0,1%).

Montage : Fixation murale avec bras articulé ou en applique contre le mât.

Applications suggérées : Eclairage des zones piétonnes, des zones résidentielles, des parcs et jardins, des parkings, des grandes surfaces et espace industriels.

TEMPÉRATURE DE COULEUR	CEE	ULR
3 000 K	✓	<1 %
2 700 K	✓	<1 %
2 200 K	✓	<1 %



Degré d'étanchéité : **IP 66**

Indice de protection contre les impacts : **IK 09**



- La large gamme d'objectifs et de réflecteurs disponibles permet de répondre de manière optimale à tous les besoins.
- Accès à l'équipement par le couvercle supérieur, fixé au corps avec des vis imperdables M6 et un joint d'étanchéité en silicone.

€ Tarif sur modèle standard : €€

🕒 Délai : 7 à 8 semaines

AEC Q-DROME

GREENLIGHT

Matériaux : Fonte d'aluminium moulées sous pression.

Montage : Latéral.

Applications suggérées : Zones urbaine ou périurbaine.

TEMPÉRATURE DE COULEUR	CEE	ULR
3 000 K	✓	<1 %
2 700 K	✓	<1 %

Degré d'étanchéité : **IP 66**

Indice de protection contre les impacts : **IK 09 TOTAL**



- Durée de vie Led supérieur à 100 000H.
- 4 types d'optique disponible.
- Système optique Hyper Confort pour éliminer l'effet éblouissement.

€ Tarif sur modèle standard : €

🕒 Délai : 6 à 8 semaines





LUMINAIRES PHOTOVOLTAÏQUES

NOVEA COMBI TOP TEKK

Matériaux : Luminaire en fonderie d'aluminium injecté avec protection en verre trempé.

Mat et cross en acier galvanisé RAL au choix.

Montage : Latéral.

Applications suggérées : Parkings, lotissements, rues, zones industrielles, arrêts de bus, chemins piétons, pistes cyclables, voies vertes, passages piétons.



TEMPÉRATURE DE COULEUR	CEE	ULR
3 000 K	✓	<1 %
2 700 K*	✓	<1 %
2 200 K*	✓	<1 %

* Produit spécifique

Degré d'étanchéité : **IP 66**

Indice de protection contre les impacts : **IK 08 (IK 10 sur demande)**



- Garantie 10ans.
- Installation facile : pas de tranchée, de câblage, d'armoire EP et de consommation d'énergie.
- Disponible en deux tailles inclinaison -10° à +10° (sans ouverture du luminaire, par pas de 5°).

€ Tarif sur modèle standard : €€€€€€

🕒 Délai : 8 à 12 semaines

FONROCHE SMARTLIGHT

Matériaux : Acier galvanisé thermolaqué RAL au choix.

Montage : Ensemble haut de mât orientable à 360°.

Applications suggérées : Réseaux urbains, giratoires, routes, parkings, lotissements, parcs et jardins, zones d'activités, voies d'accès.



TEMPÉRATURE DE COULEUR	CEE	ULR
3 000 K	✓	<1 %
2 700 K	✓	<1 %
2 200 K	✓	<1 %

Degré d'étanchéité : **IP 66**

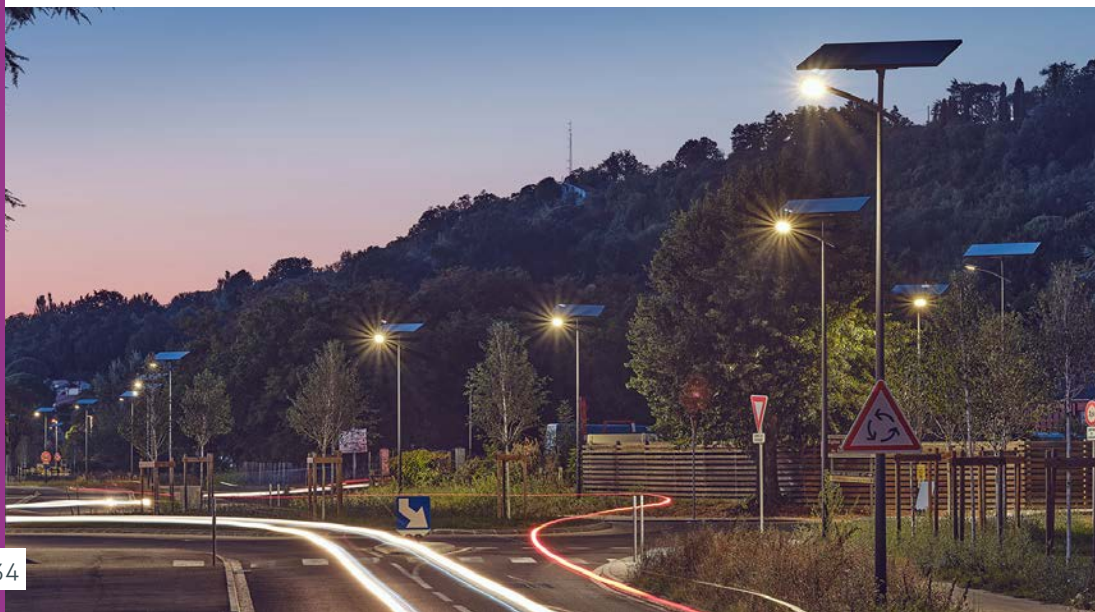
Indice de protection contre les impacts : **IK 09 TOTAL**



- Durée de vie 20 ans.
- Fabrication française.
- 365 nuits d'éclairage garanties.

€ Tarif sur modèle standard : €€€€€€

✓ Délai : 8 à 10 semaines



PHILIPS SUNSTAY

Matériaux : Corps en aluminium moulé.

Vasque : Polycarbonate traitée anti-UV.

Montage : Fixation latérale ou top diam 60mm.

Inclinaison jusqu'à 15° par pas de 5°.

Applications suggérées : Luminaire solaire autonome ou hybride qui convient aux zones résidentielles, espaces piétonniers, parkings, parcs et jardins, pistes cyclables.

TEMPÉRATURE DE COULEUR	CEE	ULR
3 000 K	✓	<1 %

Degré d'étanchéité : **IP 65**

Indice de protection contre les impacts : **IK 08**



- Panneau solaire, batterie et module LED concentrés en un seul luminaire.
- Disponible en version autonome et en version hybride.
- Détecteur de présence intégré sur le luminaire pour les versions 100% autonomes.

€ Tarif sur modèle standard : €€€€€

🕒 Délai : 13 semaines



ÉCLAIRAGE PUBLIC

QUEL RÔLE JOUE LE SYNDICAT ?

Le SMEG finance et réalise des travaux d'éclairage public pour le compte de ses communes adhérentes selon différents cas :

COMMUNES AYANT LA COMPÉTENCE ECLAIRAGE PUBLIC

- Le SMEG finance les travaux d'extension et de renouvellement, selon les modalités exposées dans la notice de demande de subvention disponible sur le site www.smeg30.com. La commune réalise les travaux.
- Le SMEG finance et propose de réaliser les travaux d'enfouissement du réseau d'éclairage public lorsqu'il sont coordonnés à des travaux d'enfouissement du réseau électrique sous sa maîtrise d'ouvrage.

COMMUNES AYANT TRANSFÉRÉES LA COMPÉTENCE ECLAIRAGE PUBLIC

- Dans ce cas le SMEG réalise les travaux de renouvellement, d'extension et d'enfouissement selon les modalités du tableau ci dessous.
- L'objectif des travaux de renouvellement du parc d'éclairage est de diviser par au moins 4 les consommations énergétiques et de respecter les nouvelles normes environnementales.

ECLAIRAGE PUBLIC	Maîtrise d'Ouvrage SMEG	Maîtrise d'Ouvrage COMMUNES	
		TCFE au SMEG	TCFE à la commune
Renouvellement	<p>Taux de financement : 70 %</p> <p>Plafond (selon le nombre de point lumineux)</p> <p>< 90 : 30 000 € HT</p> <p>91 à 189 : 50 000 € HT</p> <p>190 à 259 : 70 000 € HT</p> <p>> 260 : 100 000 € HT</p>	<p>Taux de financement : 30 %</p> <p>Plafond : 30 000 €</p>	<p>Taux de financement : 20 %</p> <p>Plafonds (selon nombre d'habitants)</p> <p>2.000 à 2.999 : 30 000 €</p> <p>3.000 à 3.999 : 45 000 €</p> <p>4.000 à 7.999 : 63 000 €</p> <p>8.000 à 19.999 : 120 000 €</p> <p>20.000 à 39.999 : 200 000 €</p> <p>40.000 et + : 750 000 €</p>
Extension ou Enfouissement	<p>Taux de financement : 50 %</p> <p>Plafond : 30 000 €</p> <p>(avec plafond de l'opération inférieur à 60 000 € TTC)</p>		
DEP Diagnostic d'Eclairage Public	Le DEP doit être fait avant le transfert	<p>Taux de financement : 55 % du TTC</p> <p>Plafond : 10 000 €</p>	<p>Taux de financement : 55 % du TTC</p> <p>Plafond : 10 000 €</p>



DEVIENT



LE SERVICE PUBLIC DE L'ÉNERGIE GARDOISE



Chargé de mission éclairage public :

Jean-Pierre ILLY
jeanpierre.illy@smeg30.com
07 70 01 95 16

Syndicat Mixte d'Electricité du Gard

www.smeg30.com
04 66 38 65 75
4 rue Bridaine - 30000 Nîmes